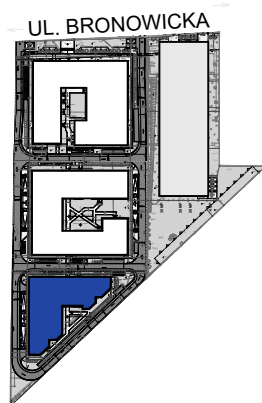




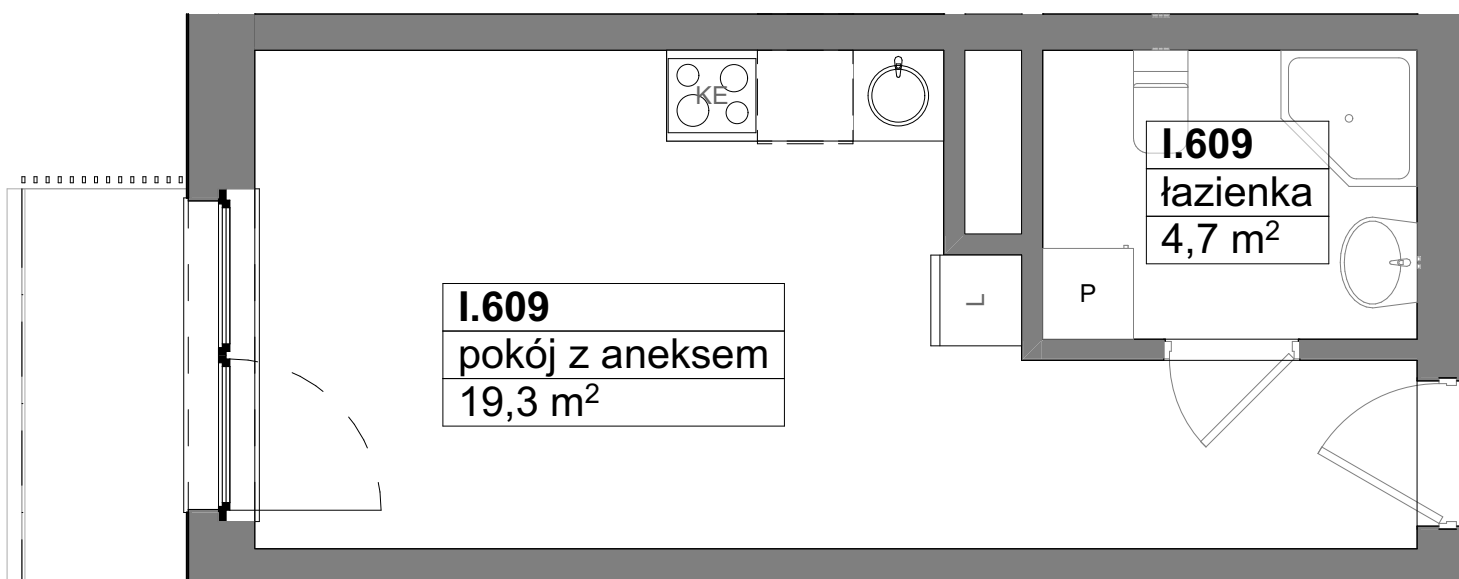
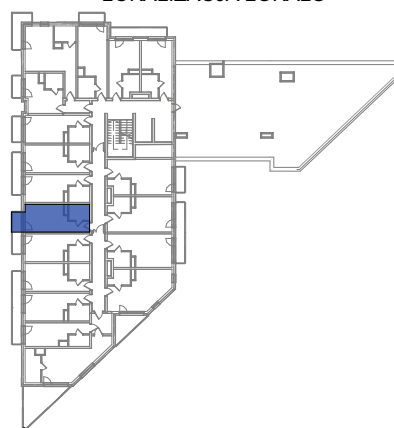
I.609
24,0 m²

UL. BRONOWICKA	25
KLATKA	
POZIOM	6
LOKAL USŁUGOWY	I.609
POWIERZCHNIA	24,0 m²

LOKALIZACJA BUDYNKU



LOKALIZACJA LOKALU



ZESTAWIENIE POWIERZCHNI	
pokój z aneksem	19,3 m ²
łazienka	4,7 m ²