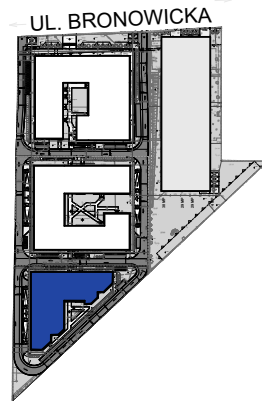




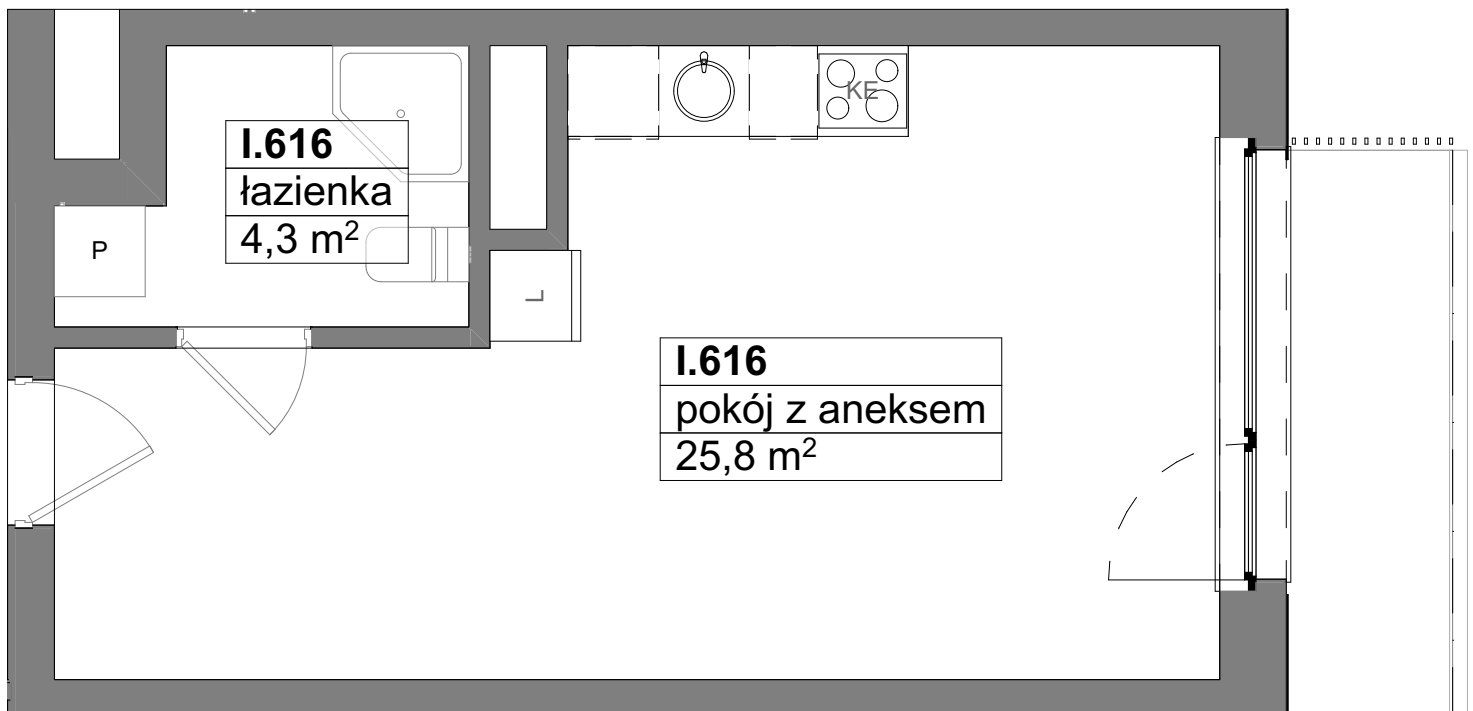
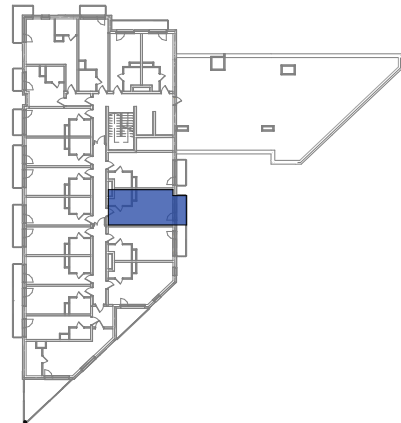
I.616
30,1 m²

UL. BRONOWICKA	25
KLATKA	
POZIOM	6
LOKAL USŁUGOWY	I.616
POWIERZCHNIA	30,1 m²

LOKALIZACJA BUDYNKU



LOKALIZACJA LOKALU



ZESTAWIENIE POWIERZCHNI	
pokój z aneksem	25,8 m ²
łazienka	4,3 m ²