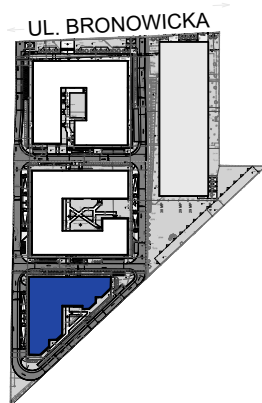




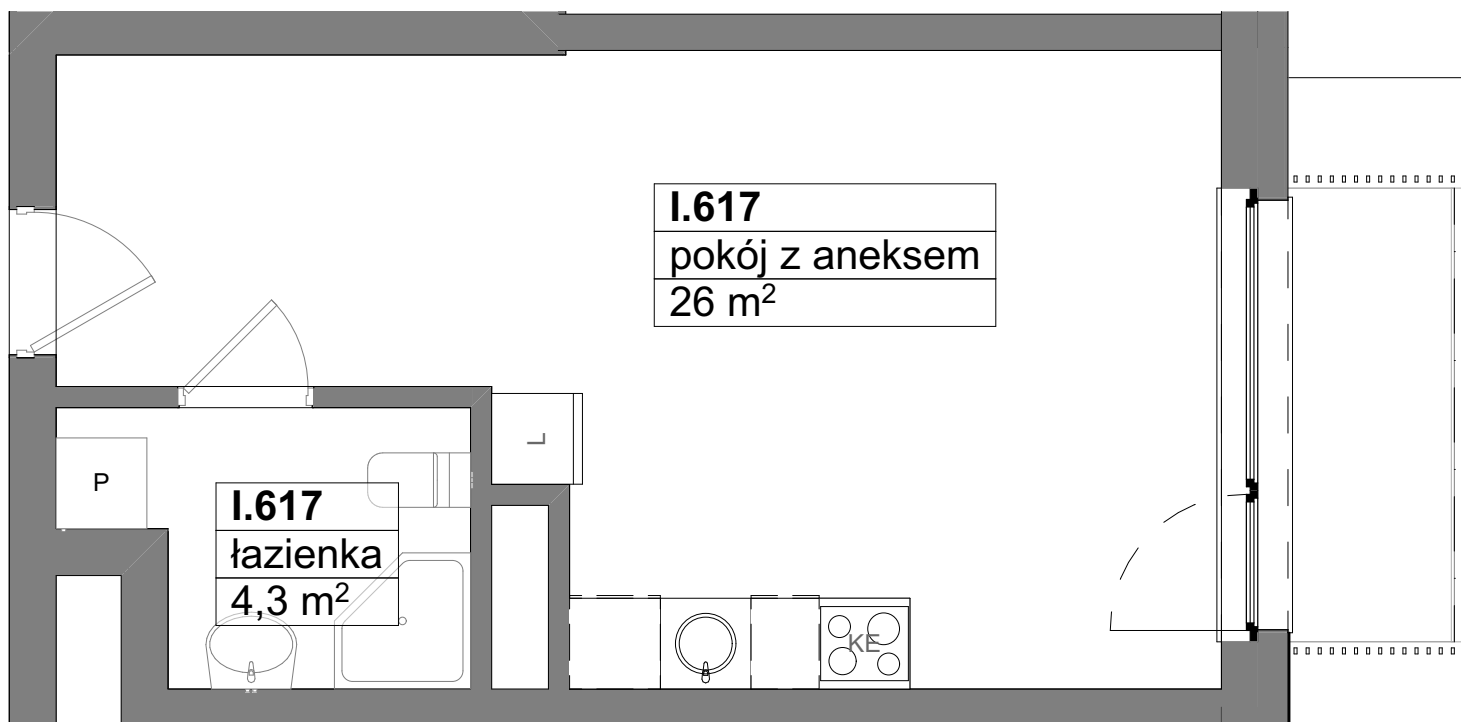
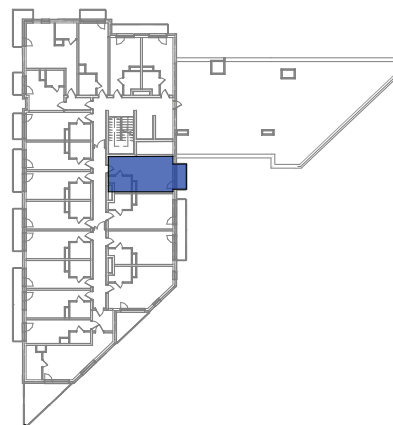
I.617
30,3 m²

UL. BRONOWICKA	25
KLATKA	
POZIOM	6
LOKAL USŁUGOWY	I.617
POWIERZCHNIA	30,3 m²

LOKALIZACJA BUDYNKU



LOKALIZACJA LOKALU



ZESTAWIENIE POWIERZCHNI	
pokój z aneksem	26,0 m ²
łazienka	4,3 m ²